

Anhang zur Dokumentation der Veranstaltung

Realisierungswettbewerb „Neue Störschleife – Wasser in die Stadt!“ – Workshop Innenstadtakteure

Mittwoch, 04. Mai 2022

19.00 bis 21.00 Uhr

Studio des theater itzehoe

Veranstalterin:

Stadt Itzehoe

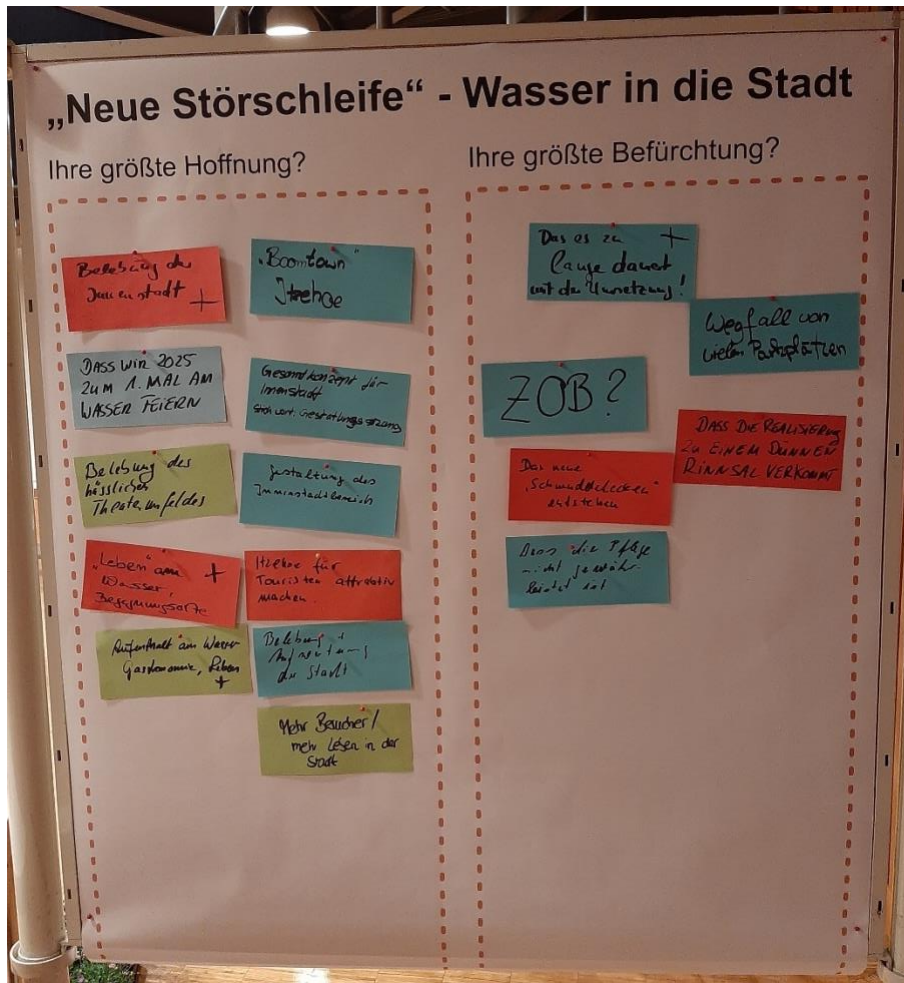
Verfahrensmanagement:

D&K drost consult

Beteiligungskonzept und Moderation:

TOLLERORT entwickeln & beteiligen

„Neue Störschleife“ – Wasser in die Stadt – Eingangsabfrage



Ihre größte Hoffnung?	Ihre größte Befürchtung?
<ul style="list-style-type: none"> ▪ Belebung der Innenstadt ▪ Dass wir 2025 zum 1. Mal am Wasser feiern ▪ Belebung des hässlichen Theaterumfeldes ▪ „Leben“ am Wasser, Begegnungsorte ▪ Aufenthalt am Wasser, Gastronomie, Leben ▪ „Boomtown“ Itzehoe ▪ Gesamtkonzept für Innensatdt, Stichwort: Gestaltungssatzung ▪ Gestaltung des Innenstadtbereich ▪ Itzehoe für Touristen attraktiv machen ▪ Belebung und Aufwertung der Stadt ▪ Mehr Besucher / mehr Leben in der Stadt 	<ul style="list-style-type: none"> ▪ Dass es zu lange dauert mit der Umsetzung! ▪ Wegfall von vielen Parkplätzen ▪ ZOB? ▪ Dass neue „Schmuddelecken“ entstehen ▪ Dass die Realisierung zu einem dünnen Rinnsal verkommt ▪ Dass die Pflege nicht gewährleistet ist

Gruppe Rot

Arbeitsblatt: Was geben Sie den Planer*innen mit auf den Weg?

Arbeitsblatt I: Was geben Sie den Planer*innen mit auf den Weg?

- Bestimmen Sie eine Person, die Ihr Gruppenergebnis vorstellt.
- Bestimmen Sie eine Person, die die Arbeitsblätter ausfüllt. Diese liest die Arbeitsblätter einmal für alle Beteiligten vor.
- Tauschen Sie sich aus.

Die „Neue Störschleife“ verbindet ...

A Welche Orte / Einrichtungen im Umfeld der „Neuen Störschleife“ werden gut besucht?
Theater, B+H, AOK ZOB, Spielplatz, Bäcker Carstens, Außenbereich d. Wallstr.

B Welche Wegverbindungen bestehen – welche fehlen?
Breite Str., Bek Str / Feldschmiede / Kirchenstr. – Grün auf der Karte gekennzeichnet

C Qualität der Verbindungen? Wie müssen Verbindungen gestaltet sein?
*Weg zwischen Theater und AOK
 Rundweg für Spaziergänger und Jogger*

Was ist Ihnen am heutigen Ort wichtig?

A Was schätzen Sie?
Parkplatz B+H, Cafés, Theater, Kinderspielplatz Wallstr.

B Was sollte erhalten bleiben?
Parkmöglichkeiten, Parkhaus (kontrovers), Weg, Kiosk am ZOB

Wie ist es an der „Neuen Störschleife“?

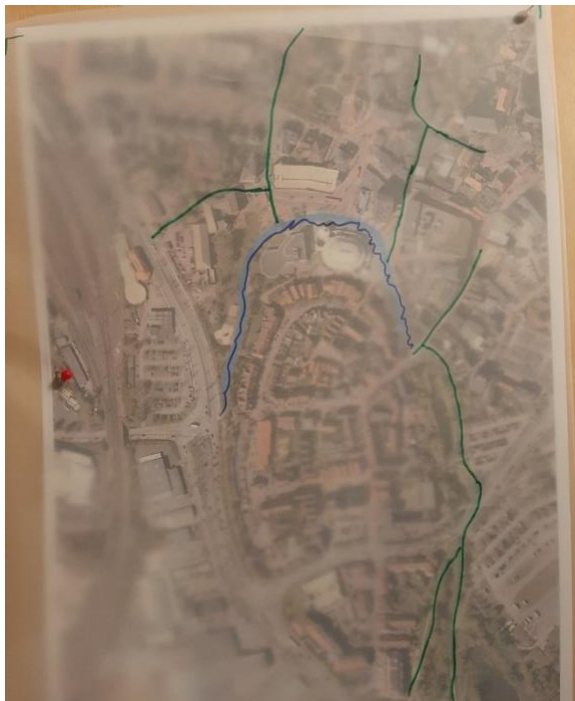
A Was wollen die Besucher*innen der Innenstadt vor Ort tun / erleben? (Versuchen Sie möglichst Verben zu verwenden.)
Gastronomie, einkaufen, genießen, Naschen probieren, abschalten, sitzen, sich kühlen, Sport treiben

B Welches Gefühl wollen Sie mit der Neuen Störschleife in Zukunft verbinden? (Versuchen Sie in Ihrer Beschreibung Adjektive zu verwenden.)

Die „Neue Störschleife“ verbindet...

A Welche Orte / Einrichtungen im Umfeld der „Neuen Störschleife“ werden gut besucht?

- Theater
- B+H
- AOK
- ZOB
- Spielplatz
- Bäcker Carstens
- Außenbereich der Wallstraße



B Welche Wegverbindungen bestehen – welche fehlen?

- Breite Straße
- Bekstraße / Feldschmiede / Kirchenstraße (grün auf der Karte gekennzeichnet)

C Qualität der Verbindungen? Wie müssen Verbindungen gestaltet sein?

- Weg zwischen Theater und AOK
- Rundweg für Spaziergänger und Jogger

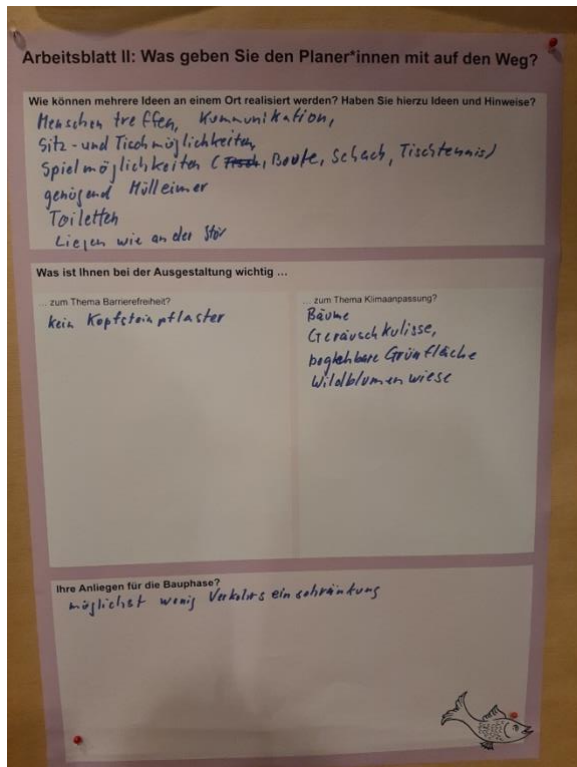
Was ist Ihnen am heutigen Ort wichtig?

A Was schätzen Sie?	B Was sollte erhalten bleiben?
<ul style="list-style-type: none"> ▪ Parkplatz B+H ▪ Cafés ▪ Theater 	<ul style="list-style-type: none"> ▪ Parkmöglichkeiten ▪ Parkhaus (kontrovers) ▪ Weg: Kiosk am ZOB

▪ Kinderspielplatz Wallstraße	
-------------------------------	--

Wie ist es an der „Neuen Störschleife“?

A Was wollen die Besucher*innen der Innenstadt vor Ort tun/erleben?	B Welches Gefühl wollen Sie mit der Neuen Störschleife in Zukunft verbinden?
<ul style="list-style-type: none"> ▪ Gastronomie ▪ Erholen ▪ Genießen ▪ Menschen treffen ▪ Abschalten ▪ Sitzmöglichkeiten ▪ Sport treiben 	–



Wie können mehrere Ideen an einem Ort realisiert werden? Haben Sie hierzu Ideen und Hinweise?

- Menschen treffen
- Kommunikation
- Sitz- und Tischmöglichkeiten
- Spielmöglichkeiten (Boule, Schach, Tischtennis)
- Genügend Mülleimer
- Toiletten
- Liegen wie an der Stör

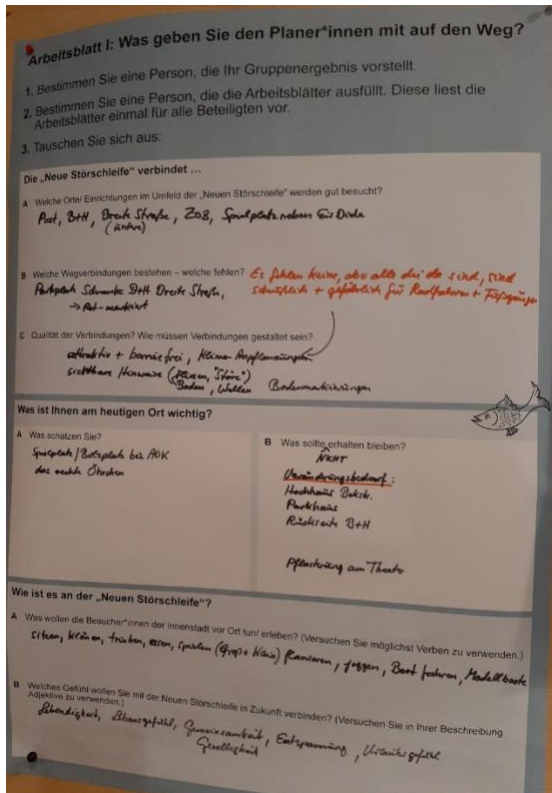
Was ist Ihnen bei der Ausgestaltung wichtig...

...zum Thema Barrierefreiheit?	...zum Thema Klimaanpassung?
<ul style="list-style-type: none"> ▪ Kein Kopfsteinpflaster 	<ul style="list-style-type: none"> ▪ Bäume ▪ Geräuschkulisse ▪ Begehbare Grünfläche ▪ Wildblumenwiese

Ihre Anliegen für die Bauphase? – Möglichst wenig Verkehrseinschränkung

Gruppe Blau

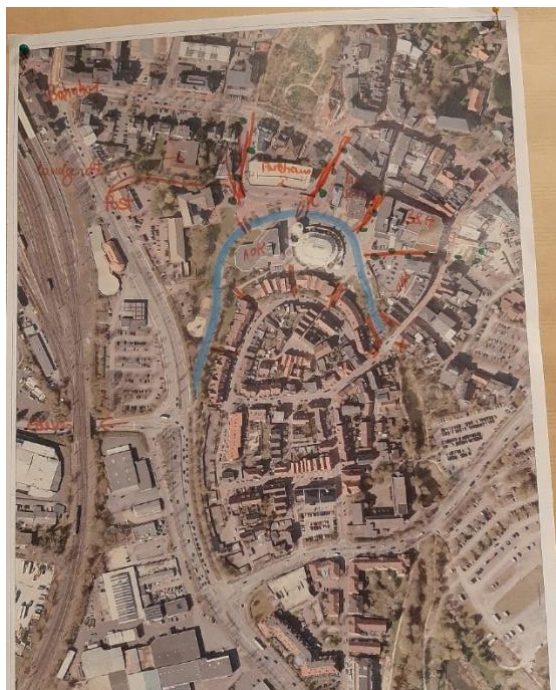
Arbeitsblatt: Was geben Sie den Planer*innen mit auf den Weg?



Die „Neue Störschleife“ verbindet...

A Welche Orte/Einrichtungen im Umfeld der „Neuen Störschleife“ werden gut besucht?

- Post
- B+H
- Breite Straße (untere)
- ZOB
- Spielplatz neben Eisdielen



B Welche Wegverbindungen bestehen – welche fehlen?

- Parkplatz Schranke B+H Breite Straße (rot markiert)

C Qualität der Verbindungen? Wie müssen Verbindungen gestaltet sein?

- Attraktiv + barrierefrei
- Kleine Anpflanzungen (es fehlen keine, aber alle, die da sind, sind scheußlich + gefährlich für Radfahrer + Fußgänger)
- Sichtbare Hinweise (Bodenfliesen, „Störe“, Wellen, Bodenmarkierungen)

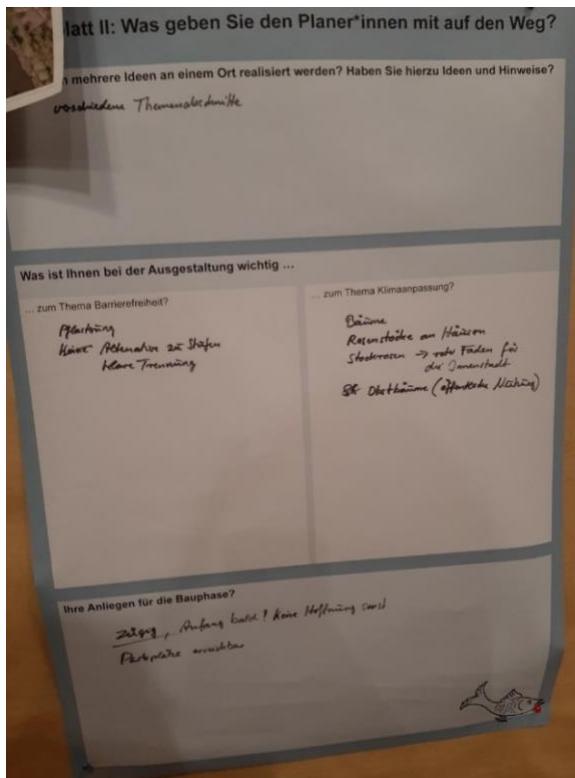
Was ist Ihnen am heutigen Ort wichtig?

<p>A Was schätzen Sie?</p>	<p>B Was sollte (nicht) erhalten bleiben? Veränderungsbedarf:</p>
<ul style="list-style-type: none"> ▪ Spielplatz/Bolzplatz bei AOK ▪ Das rechte Ohrchen 	<ul style="list-style-type: none"> ▪ Hochhäuser Bekstraße ▪ Parkhaus

	<ul style="list-style-type: none"> ▪ Rückseite B+H ▪ Pflasterung am Theater
--	---

Wie ist es an der „Neuen Störschleife“?

<p>A Was wollen die Besucher*innen der Innenstadt vor Ort tun/erleben?</p>	<p>B Welches Gefühl wollen Sie mit der Neuen Störschleife in Zukunft verbinden?</p>
<ul style="list-style-type: none"> ▪ Sitzen ▪ Klönen ▪ Trinken ▪ Essen ▪ Spielen (groß + klein) ▪ Flanieren ▪ Joggen ▪ Boot fahren ▪ Modellboote 	<ul style="list-style-type: none"> ▪ Lebendigkeit ▪ Lebensgefühl ▪ Gemeinsamkeit ▪ Entspannung ▪ Urlaubsgefühl ▪ Geselligkeit



Wie können mehrere Ideen an einem Ort realisiert werden? Haben Sie hierzu Ideen und Hinweise?

- Verschiedene Themenabschnitte

Was ist Ihnen bei der Ausgestaltung wichtig...

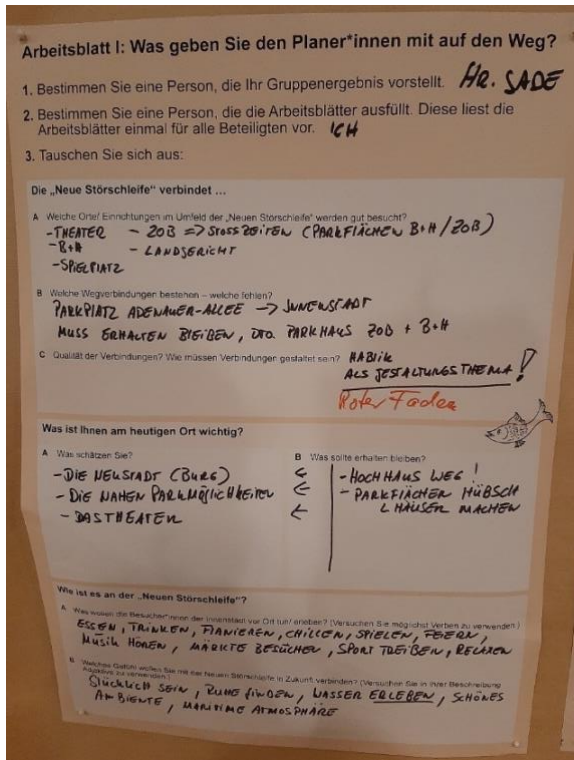
<p>...zum Thema Barrierefreiheit?</p> <ul style="list-style-type: none"> ▪ Pflasterung ▪ Alternative zu Stufen ▪ Klare Trennung 	<p>...zum Thema Klimaanpassung?</p> <ul style="list-style-type: none"> ▪ Bäume ▪ Rosenstöcke an Häusern ▪ Stockrosen → roter Faden für die Innenstadt ▪ Obstbäume (öffentliche Nutzung)
--	---

Ihre Anliegen für die Bauphase? – Zügig, Anfang bald! Keine Hoffnung sonst, Parkplätze erreichbar

Gruppe Gelb

Arbeitsblatt: Was geben Sie den Planer*innen mit auf den Weg?

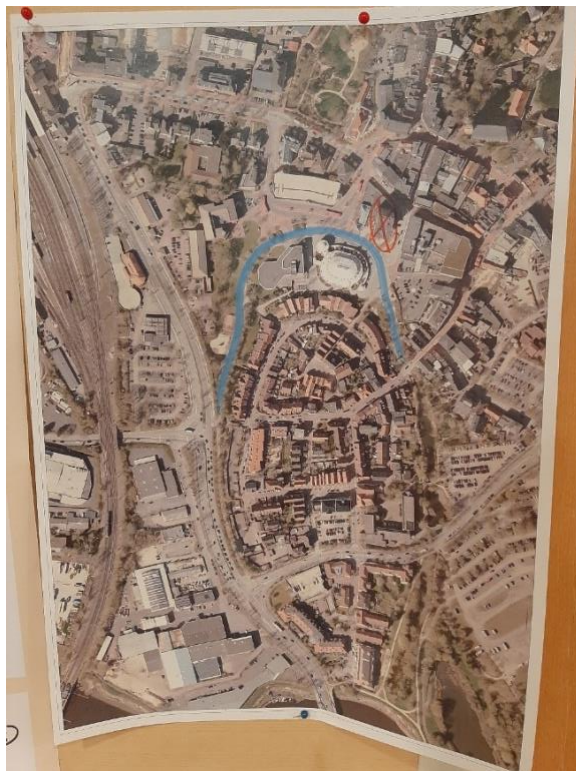
- Aus den „Hinterhöfen“ sollten attraktive „Wasserseiten“ werden → „Promenade“



Die „Neue Störschleife“ verbindet...

A Welche Orte/Einrichtungen im Umfeld der „Neuen Störschleife“ werden gut besucht?

- Theater
- B+H
- Spielplatz
- ZOB → Stoßzeiten (Parkflächen B+H/ZOB)
- Landgericht



B Welche Wegverbindungen bestehen – welche fehlen?

- Parkplatz Adenauer - Allee muss erhalten bleiben → Innenstadt
- Dto. Parkhaus, ZOB + B+H

C Qualität der Verbindungen? Wie müssen Verbindungen gestaltet sein?

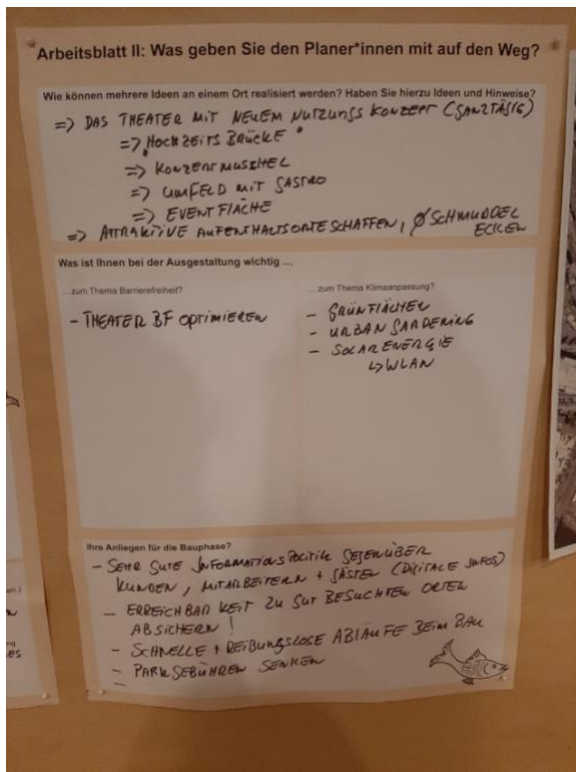
- Hablik als Gestaltungsthema (Roter Faden)

Was ist Ihnen am heutigen Ort wichtig?

A Was schätzen Sie?	B Was sollte erhalten bleiben?
<ul style="list-style-type: none"> ▪ Die Neustadt (Burg) ▪ Die nahen Parkmöglichkeiten ▪ Das Theater 	<ul style="list-style-type: none"> ▪ Hochhaus weg! ▪ Parkflächen und Häuser hübsch machen

Wie ist es an der „Neuen Störschleife“?

A Was wollen die Besucher*innen der Innenstadt vor Ort tun/erleben?	B Welches Gefühl wollen Sie mit der Neuen Störschleife in Zukunft verbinden?
<ul style="list-style-type: none"> ▪ Essen ▪ Trinken ▪ Flanieren ▪ Chillen ▪ Spielen ▪ Feiern ▪ Musik hören ▪ Märkte besuchen ▪ Sport treiben ▪ Relaxen 	<ul style="list-style-type: none"> ▪ Glücklich sein ▪ Ruhe finden ▪ Wasser erleben ▪ Schönes Ambiente ▪ Maritime Atmosphäre



Wie können mehrere Ideen an einem Ort realisiert werden? Haben Sie hierzu Ideen und Hinweise?

- Das Theater mit neuem Nutzungskonzept (ganztägig)
 - „Hochzeitsbrücke“
 - Konzertmuschel
 - Umfeld mit Gastro
 - Eventfläche
- Attraktive Aufenthaltsorte schaffen,
 - Ø Schmuddelecken

Was ist Ihnen bei der Ausgestaltung wichtig...

...zum Thema Barrierefreiheit?	...zum Thema Klimaanpassung?
<ul style="list-style-type: none"> ▪ Theater BF optimieren 	<ul style="list-style-type: none"> ▪ Grünflächen ▪ Urban Gardening ▪ Solarenergie → WLAN

Ihre Anliegen für die Bauphase?

- Sehr gute Informationspolitik gegenüber Kunden, Mitarbeitern und Gästen (digitale Infos)
- Erreichbarkeit zu gut besuchten Orten absichern!
- Schnelle und reibungslose Abläufe beim Bau
- Parkgebühren senken

Impressum

Veranstalterin:

Stadt Itzehoe
Der Bürgermeister
Bauamt
Reichenstraße 23
25524 Itzehoe

Verfahrensmanagement:

D&K drost consult GmbH
Luis Lange, André Westendorf
Kajen 10
20459 Hamburg

Beteiligungskonzept und Moderation:

TOLLERORT entwickeln & beteiligen
mone böcker & anette quast gbr
Beate Hafemann, Sina Rohlwing
Palmaille 96
22767 Hamburg
Telefon: 040 3861 5595
E-Mail: itzehoe@tollerort-hamburg.de